



Michal Halva (1964) maluje a kreslí již od dětství. Výtvarné vzdělání získal u prof. M. H. Heindlové, studiem dějin umění, odborné literatury a vlastní intenzivní tvorbou.

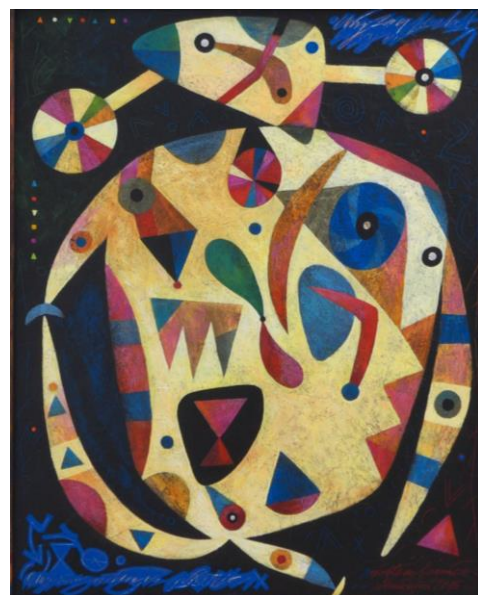
Od kresby a grafiky přešel ke složité kombinované technice, kdy při využití podkladových materiálů vytváří výrazné struktury v obrazech. Pomocí komplikovaně skládaných jednoduchých prvků dosahuje výrazově zajímavých kompozic. Obrazy jsou plné záhadných stylizovaných figur, šifer, symbolů a znaků a oslovují diváka záhadnou atmosférou výjimečného a nadpřirozeného světa. Halvovy obrazy popouští uzdu lidské fantazii, jsou výzvou k zamyšlení a hledání souvislostí.

Je autorem, který mistrně zvládá klasické výtvarné techniky a neustále hledá a zdokonaluje techniky nové a netradiční.

Výjimečnost jeho tvorby zaujala i v Japonsku, kde realizoval několik samostatných autorských výstav. Vystavuje také v galeriích v ČR a Evropě. Jeho dílo je zastoupeno v soukromých sbírkách po celém světě.

„Barevný svět Michalových obrazů vás zaručeně dostane. Sám jsem se měl možnost o tom přesvědčit v jeho brněnském ateliéru. Nápor barev, nápadů a bezbřehé invence všude kam se podíváte. S prázdnou se vám nechce odejít. Určitě si nenechte ujít nevšední zážitek, který nám Michal připraví svým dílem.“

Tomáš Gardian Mikulík



MICHAL HALVA